

Tympanoplasties

Greffe de Tympan - Réparation des Osselets

Les Tympanoplasties sont l'ensemble des actes techniques permettant de réparer tympan et osselets de l'oreille moyenne.

Une tympanoplastie vous a été indiquée pour greffer une membrane du tympan, la renforcer si elle est trop fragile et / ou réparer ou remplacer les osselets s'ils sont absents, abîmés ou non fonctionnels (bloqués).

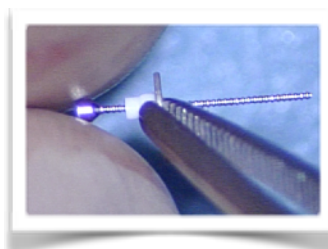
La greffe de tympan (Myringoplastie)

Le principe est d'amener un tissu pour permettre de refermer un trou situé dans la membrane du tympan. Il s'agit d'une autogreffe, c'est à dire qu'un tissu dit conjonctif prélevé sur vous même sera utilisé. C'est votre propre peau qui cicatrisera au dessus de ce greffon. La greffe est plus ou moins épaisse en fonction des besoins. On utilise 3 types principaux de greffons: les **aponévroses**, la **graisse** et le **cartilage**. Ce dernier est le plus employé à l'heure actuelle. Plus rigide, il résiste mieux aux infections et aux variations de pression. On utilise 2 méthodes principales: soit la greffe est placée sous la perforation du tympan, soit la greffe est placée comme un bouchon dans la perforation.

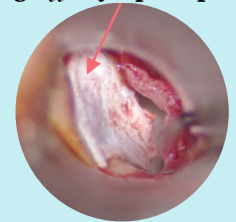
Le chirurgien intervient par la voie du conduit auditif, parfois avec une petite incision discrète. Pour une tympanoplastie simple, il est exceptionnellement nécessaire d'inciser en arrière de l'oreille. Les interventions les plus difficiles concernent les perforations antérieures, les perforations complètes du tympan et celles qui touchent le bord du tympan, appelées perforations marginales ou encore les greffes sur otite chronique ou rhino-sinusite chronique. Le succès après la chirurgie de fermeture d'une perforation du tympan se situe entre 80 et 90%.

La Réparation des Osselets

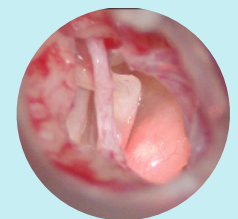
Il existe 3 osselets dans l'oreille moyenne, le marteau, l'enclume et l'étrier. La réparation de la



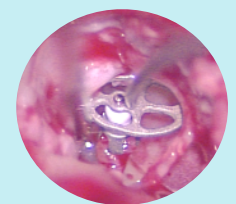
greffe tympanique



Myringoplastie



Tympanoplastie



Ossiculoplastie

1

MYRINGOPLASTIE

C'est le fait de réparer la seule membrane tympanique

2

TYMPANOPLASTIE

C'est le fait de réparer le tympan et la chaîne des osselets.

3

OSSICULOPLASTIE

C'est le fait de réparer la chaîne des osselets.

chaîne des osselets est appelée ossiculoplastie. Elle est nécessaire en cas de destruction des osselets, souvent suite à des inflammations chroniques (otite chronique) ou au développement de kyste (cholestéatome). Certaines tumeurs peuvent également nécessiter une réparation des osselets. Une ossiculoplastie est également nécessaire dans les cas de blocage des osselets (tympanosclérose, otospongiose). L'osselet le plus important est l'étrier, car il réalise l'interface entre l'oreille moyenne et l'oreille interne. Il existe 3 moyens principaux pour réparer les osselets: utiliser un **osselet restant** qui est retaillé à la demande, utiliser une **prothèse d'osselet artificielle** (titane, os artificiel), ou encore utiliser du **ciment chirurgical** pour réparer un fragment manquant.

Le blocage de l'étrier (ankylose stapédienne/otospongiose) est une situation plus complexe qui nécessite d'ouvrir l'oreille interne. Cet acte impose parfois d'être réalisé dans un second temps opératoire, afin d'éviter d'intervenir lorsqu'une oreille est inflammatoire (l'inflammation risquant de se propager à l'oreille interne). C'est la raison pour laquelle le chirurgien ne réalisera pas forcément une réparation des osselets en même temps qu'une greffe de tympan.

Lorsque la platine de l'étrier est ouverte, il est nécessaire de placer un fragment de tissu conjonctif pour assurer son étanchéité, et éviter une dégradation de l'audition neurologique et des vertiges.



Remplacement de l'enclume par une prothèse placée entre le tympan et l'étrier

PRÉCAUTIONS POSTOPÉRATOIRES.

L'oreille opérée est fragile. Il est donc important de se protéger:

-de la pression: pas d'effort physique important, de soulevé de poids, de saut ou de choc, d'avion, de TGV et d'altitude (>1500m) pour 3 semaines à 1 mois selon le type d'intervention. Ces mesures sont encore plus strictes après une intervention dans laquelle l'oreille interne a été ouverte. L'oreille moyenne se comporte comme un sinus (cavité d'air qui communique avec les fosses nasales par un canal, appelé la trompe d'Eustache).

-du bruit: les bruits forts vous seront désagréables et il est préférable de s'y soustraire (1 mois)

-de l'eau: en protégeant votre oreille lors des douches, coiffeur... Proscrire les bains en baignoires. Privilégier de prendre des douches.

ETYMOLOGIE

"Tympanum" signifie tambour en latin. La tympanoplastie désigne donc bien la réparation des osselets de l'oreille moyenne et non de la seule membrane.

Les osselets en titane sont ajustables pour le calcul de la taille la plus adaptée. Pour autant, la greffe se rétracte souvent lors de la cicatrisation et une retouche secondaire est parfois nécessaire.

